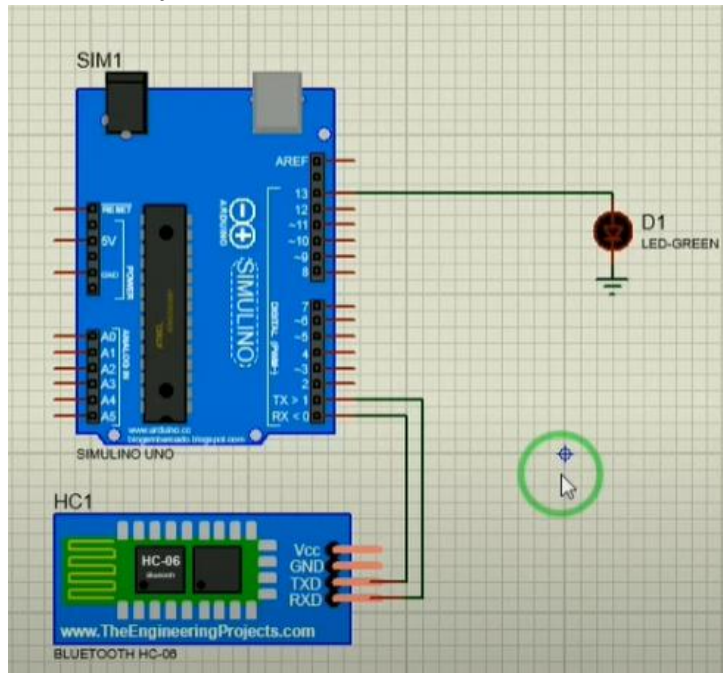


CONTROLAR LEDS CON BLUETOOH

1. Abrir fritzing
2. Crear el dibujo



- 3.
4. Escribir el código en Arduino

```
int led=13;
char entrada;
void setup() {
  pinMode(13,OUTPUT);//Declaramos el pin como salida
  Serial.begin(9600);
}
void loop(){
  if(Serial.available()>0){
    entrada=Serial.read();
  }
  if(entrada=='E'){
    digitalWrite(led,HIGH);
  }
  if(entrada=='A'){
    digitalWrite(led,LOW);
  }
}
```

Realizar en app inventor los elementos:

Dos botones, una lista, un notificador, un cliente bluetohh



5.

```
cuando Lista . AntesDeSelección
ejecutar poner Lista . Elementos como ClienteBluetooth1 . DireccionesYNombres

cuando Lista . DespuésDeSelección
ejecutar poner Lista . Selección como llamar ClienteBluetooth1 . Conectar
        dirección Lista . Selección
        llamar Notificador1 . MostrarAlerta
        aviso conectado

cuando Encender . Clic
ejecutar llamar ClienteBluetooth1 . EnviarTexto
        texto E
        llamar Notificador1 . MostrarAlerta
        aviso Led Encendido
Mostrar avisos

cuando Apagar . Clic
ejecutar llamar ClienteBluetooth1 . EnviarTexto
        texto A
        llamar Notificador1 . MostrarAlerta
        aviso Led Apagado
```

6. <https://www.youtube.com/watch?v=MekSY30cyqQ>